



設置型健康社食® OFFICE DE YASAI 食べ応えと健康を両立した 冷凍弁当 大幅拡充!



※画像はイメージです。

OFFICE DE YASAI

Copyright KOMPEITO Inc. All Rights Reserved

設置型健康社食® OFFICE DE YASAI（オフィスでやさい）とは

社員の健康を支える 福利厚生を選択肢

はたらく人を想う企業のために。
1品100円～※の「設置型健康社食®」

OFFICE DE YASAI

※従業員購入価格



サラダやフルーツ、お惣菜、お弁当など
オフィスにしながら手軽に
健康的な食事が取れる福利厚生サービスです。

省スペース・低コストで導入でき、
全国の企業様から選ばれています。



※1) 2025年4月1日～2026年3月31日における、契約更新時期を迎えた当社契約企業のうち 契約を更新した割合(自社調べ)

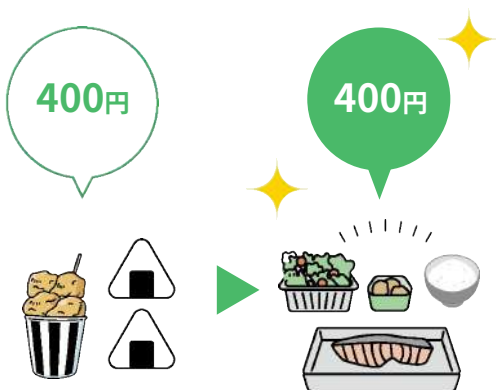
※2) 2025年6月5日～2025年6月20日における、OFFICE DE YASAIの利用企業に属する従業員へのアンケートのうち、「とてもそう思う」「そう思う」と回答した割合(自社調べ)

設置型健康社食® OFFICE DE YASAI (オフィスでやさい) とは

- 企業様が一部費用を負担することで、サラダ・フルーツ・惣菜・軽食・お弁当など月約160品の健康的な食事を100円からのお手軽価格で食べられる、冷蔵庫・冷凍庫設置型の社食サービスです。
- 月に決まった個数を定期的にお届けいたします。

Point 1

従業員は**1品100円**~※1
手軽に購入可能



同じ400円でもOFFICE DE YASAIなら
栄養バランスの整った食事が可能。

Point 2

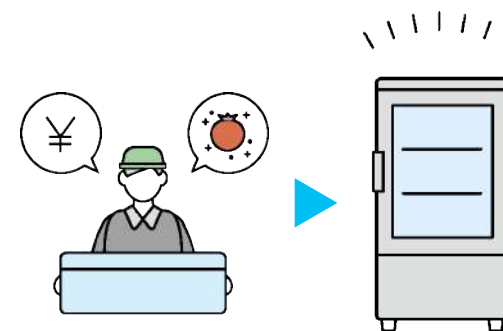
オフィスでいつでも好きな時に
健康的な食事ができる



オフィスに設置された
冷蔵庫(冷凍庫)に商品が届くので、
24時間いつでも利用できます。

Point 3

発注は月**1回**のみ。
商品の管理も手間いらず!



オフィスに冷蔵庫や冷凍庫を設置するだけ!
配達員が商品の管理を行うため、
余計な手間はかかりません。※2

※1 お弁当は1品300円~ ※2 やさいプラン(冷蔵)の一部エリアにおいて、専属の配達員がお届け致します。それ以外のエリア及びごはんプラン(冷凍)は、宅急便(クール便)でのお届けとなります。

ニーズに合わせて選べる2つのプラン



冷蔵

やさしいプラン

貴社オフィスに**冷蔵庫**を設置
週に1回~新鮮なサラダやフルーツ、
お惣菜等を**150個~/月**からお届け



お弁当
大幅拡充!

冷凍

貴社オフィスに**冷凍庫**を設置 無添加や
素材にも配慮した満足感のある
お惣菜やお弁当を**80個~/月**からお届け

導入実績

全国、累計**20,000**拠点以上の導入実績！ (2025年7月時点)

10名程度の少人数オフィスから、1,000名以上の企業様まで、
ご利用人数に合わせてプランをお選びいただけます。

kewpie 

 全農

KIRIN

 CyberAgent.

 名古屋銀行
Bank of NAGOYA

 Alibaba
JAPAN
Global trade starts here.

 ITOKI

 あ、ココにもコマネー
GOMANY

 三井物産エアロスペース株式会社
Mitsui Bussan Aerospace Co., Ltd.

 APA GROUP

Orion

 三菱地所プロパティマネジメント

 REGINA CLINIC
レジーナクリニック

 Timee

OFFICE DE YASAI ごはんプラン(冷凍) とは

オフィスに冷凍庫を設置。月に1回~こだわりのお惣菜やお弁当、スイーツなど幅広くお届けします

こんな企業様にオススメ！

- ✓ 主要都市から離れていて、まわりにもあまりお店がない
- ✓ シフト制などで、従業員の休憩時間がバラバラ
- ✓ 本社には社食があるので、支社にも何か導入したい
- ✓ より低コストで始めたい



ごはんプラン(冷凍)のポイント

- 1 1個100円~のお手頃プライス ※1
- 2 お弁当など満足感のあるメニューが豊富
- 3 国産素材を優先的に使用し、
添加物にも配慮したラインナップ ※2
- 4 朝食、昼食、間食、夜勤時など 24
時間あらゆるシーンで活躍
- 5 冷凍だから約2ヶ月のお日持ち



※1 従業員購入価格 ※2 添加物の使用については、当社基準に基づき管理しています

毎月約50品から選べる！ ごはんプラン(冷凍) 商品例

MEAT 肉料理	 ハンバーグ	 吉野家 牛丼の具	SIDE DISH 副菜	 五目豆煮	 小松菜炒め	 煮物	 きんぴらごぼう	商品代金 (税込) 200円 従業員購入価格 100円		
	 豚の生姜焼き	 からあげ		BREAD, RICE, NOODLES, OTHER パン・ごはんもの・麺類・その他	 白米	 肉まん	 ほっくりこくうま 焼きいも	 アイスフルーツ みかん	 おにぎり	 カレー
	 牛すじ土手煮	商品代金 (税込) 200円 従業員購入価格 100円			 カツサンド	 ヘルシースムージー Daily Green	 アイスフルーツ バナナ	 汁なし麺	 ピラフ	 焼きそば
FISH 魚料理	 鮭の塩焼き	 鯛の味噌漬け	 グラタン		 パスタ	 完全バランスまん “栄養バランス肉まん ALL IN BUN”	 ワンプレート	 ワンプレート	商品代金 (税込) 400円 従業員購入価格 200円	
	 アジの南蛮漬け	 サバの煮付け	商品代金 (税込) 200円 従業員購入価格 100円	 お好み焼き	商品代金 (税込) 300円 従業員購入価格 150円	 よくばり御膳黒酢あん	 よくばりプレートナポリタン	商品代金 (税込) 400円 従業員購入価格 200円		

ごはんプラン（冷凍）の冷凍弁当

貴社オフィスに冷凍庫を設置。24時間いつでも、レンジで温めるだけで
お店で出てくるような料理（お弁当）が楽しめます。

2026年7月お届けより、ラインナップ大幅拡充！

- ✓ 冷凍で約2ヶ月間のお日持ち
- ✓ 24時間、働き方に合わせて利用可能
- ✓ 1品300円～※ お手頃価格で本格的な味わい
- ✓ 満足感あるメニューが常時10種類以上！
- ✓ こんにゃく米・5種類の野菜入りなど健康にも配慮
- ✓ 毎日発注の手間不要！（月1回のみ）

※従業員購入価格

こんな
企業様に
おすすめ

「会社の周りに食事ができるお店が少ない」
「夜勤等のシフト制勤務をしている従業員がいる」



※画像はイメージです。

従業員の健康を考えた“罪悪感が少ない”お弁当

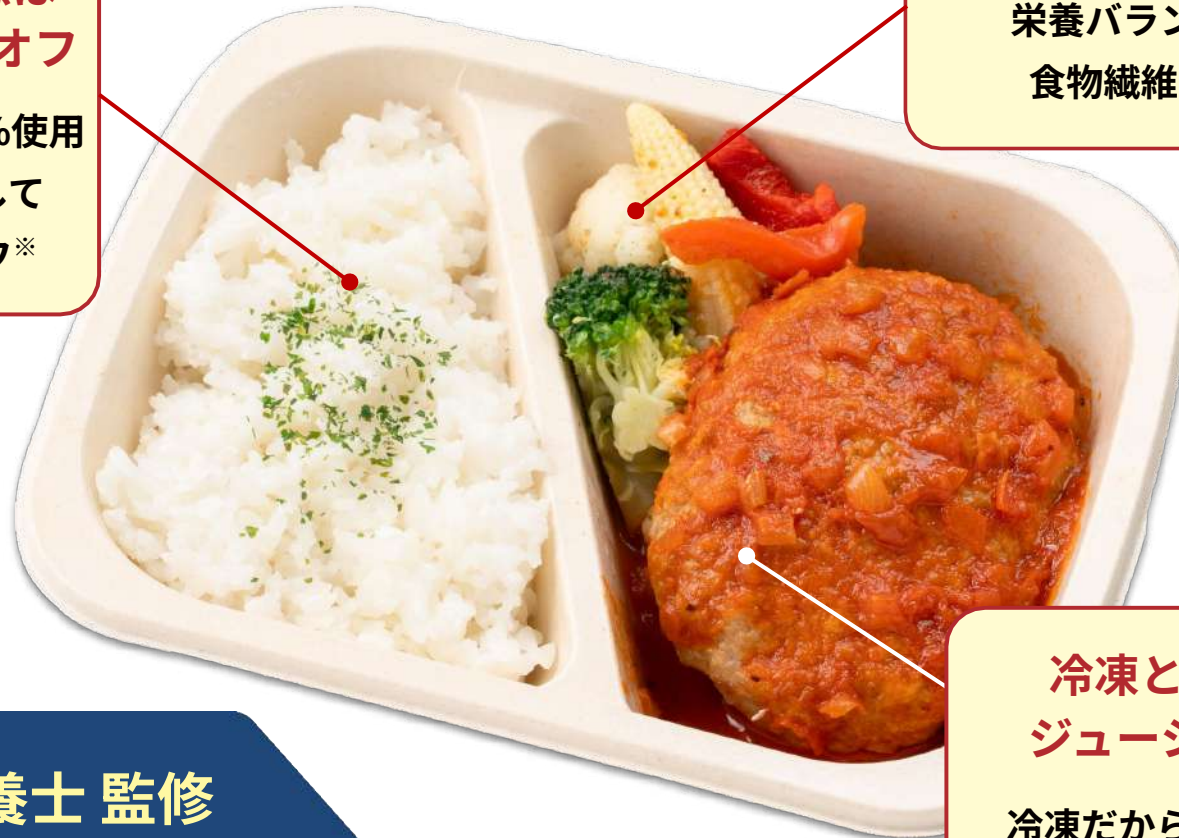
おいしさと満足感はそのままだ、糖質オフ

こんにゃく米を約50%使用
通常の白米と比較して
糖質約30~50%オフ*

※当社調べ/同量の白米との比較
※商品により異なります

5種の野菜を使用

栄養バランスに配慮し、
食物繊維も摂れる設計



冷凍とは思えない
ジューシーな味わい

冷凍だからこそ実現できる
出来立てのような旨みと食感

専属管理栄養士監修
満足感のある食べ応えと
健康への配慮を両立

ごはんプラン（冷凍）オプション

冷凍のお弁当を、まとめて 20～30個（目安）温められる「ミールウォーマー」をお貸し出しいたします。
1.5～2時間前までに入れておけば、手軽に温かいお弁当が食べられます。

定格電圧: AC100

消費電力: 900W

庫内容量: 100リットル

外形寸法: W620×D600(トッテ含まず) ×H550

質量: 47kg

温め可能数

お弁当 20 ～ 30個

加熱時間の目安

1時間半～2時間

月額利用料

¥20,000(税別)



毎月10品~から選べる！ 冷凍弁当 商品例

満足感のある美味しさ。でも、実はヘルシー。
人気の定食メニューを中心に、常時10種類以上から選べます。



ハンバーグ弁当

完熟トマトと焙煎したルーをじっくり煮込んだ本格的なデミグラスソースのハンバーグです。



カツカレー弁当

サクサクのカツに、スパイス香るコク深いカレーを合わせた食べ応えのある一皿です。



カツ丼弁当

出汁の効いたふんわり卵と、ボリュームのあるサクサクのカツをのせた満足感のあるカツ丼です。



焼き鯖弁当

香ばしく焼いた骨取りの鯖に、副菜を合わせたほっとする味わいの定番海苔弁当です。



Balanced Meal

1食あたりたんぱく質20g以上、食物繊維4g以上。健康とおいしさにこだわったバランス弁当です。



パスタ

行列のできるイタリアン監修。レストランクオリティの絶品パスタです。

Poient

各商品に、糖質量、食物繊維量を記載しています。(一部商品を除く)

※画像はイメージです。

ごはんプラン (冷凍) 料金

ごはんプラン 冷凍	月間お届け個数					
	120個プラン		160個プラン		200個プラン	
ご利用人数目安	40～100名		80～150名		100名以上～	
配達回数 (推奨)	月3回		月4回		月4回	
月額利用料 ※税別	¥44,000		¥58,000		¥72,000	
商品代金 ※税込	¥24,000～		¥32,000～		¥40,000～	
	企業補助50%	従業員負担50%	企業補助50%	従業員負担50%	企業補助50%	従業員負担50%
	¥12,000～	¥12,000～	¥16,000～	¥16,000～	¥20,000～	¥20,000～
初期導入費 ※税別	¥70,000 (本契約時・初月のみ)					

※月額利用料を1年前前払いいただける場合は割引をご用意しております。詳細をご希望の場合は営業担当までお伝えください。

< 企業のご負担金額イメージ (月間 120個プラン の場合) > ※すべて200円商品の場合

<div style="border: 1px solid #ccc; border-radius: 10px; padding: 5px; text-align: center;"> <p>月額利用料</p> <p>¥48,400 ※税込</p> </div>	+	<div style="border: 1px solid #ccc; border-radius: 10px; padding: 5px; text-align: center;"> <p>商品代金*</p> <p>¥24,000</p> <p><small>*200円商品×120個</small></p> </div>	-	<div style="border: 1px solid #ccc; border-radius: 10px; padding: 5px; text-align: center;"> <p>従業員購入額*</p> <p>¥12,000</p> <p><small>*200円商品を半額の100円で販売×120個</small></p> </div>	=	<div style="border: 1px solid #ccc; border-radius: 10px; padding: 5px; text-align: center;"> <p>月のご負担金額</p> <p>¥60,400 ※税込</p> <p><small>* ¥48,400 + ¥12,000</small></p> </div>
--	---	---	---	--	---	--

・トライアル契約は2ヶ月間、本契約は1年間。契約期間内の解約の場合、解約金が発生します・初期導入費:本契約時に発生します
 ※本サービスの税務・法令対応および価格設定は各社の最終判断・自己責任でお願いします。
 当社の情報は一般的説明であり、税務リスク未認識による不利益を防止する観点から、必ず顧問税理士等にご確認ください。

※月毎の請求額は販売個数や商品代金によって変動することがございます。
 ※北海道・九州・中国四国地方・沖縄 離島は別途送料を頂戴します

プランの併用で、社食が充実！

お弁当と一緒に、新鮮なサラダやフルーツが100円から食べられる、「**やさいプラン（冷蔵）**」もご用意しています。
詳しくはお問い合わせください。



冷蔵

やさいプラン

貴社オフィスに冷蔵庫を設置
週に1回～新鮮なサラダやフルーツ、
お惣菜等を150個~/月からお届け

運営会社のご紹介



運営会社 株式会社KOMPEITO

所在地 〒141-0031 東京都品川区西五反田2丁目28番5号
第2オークラビル5階

代表取締役
CEO 渡邊瞬 (日本能率協会コンサルティング出身)

設立 2012年9月

資本金 1,456,600,788円 (資本準備金含む)

主要株主 創業メンバー、ニッセイ・キャピタル株式会社
キュービー株式会社
ツネインキャピタルパートナーズ株式会社、JA全農

社員の健康を支える
福利厚生サービス

オフィスでのプロモーション
／サンプリング

事業内容

OFFICE DE YASAI

OFFICE DE MEDIA

次世代サラダ自販機

障害者雇用支援サービス

SALA:D STAN:D

やさいサポーターズ

